



Verarbeitungsanleitung AlfaWay Extra 260

- ✓ **Objekt geeignet**
- ✓ **für Textil- und CV-Beläge**
- ✓ **Verarbeiten ohne Ablüftzeit – sofort begeh- und belastbar**
- ✓ **hohe Weichmacherbeständigkeit**
- ✓ **gute Wiederaufnahme**
- ✓ **frei von Lösemittel**

Produkteigenschaften:

- frei von Wohngiften
- frei von Lösemittel, Chlor
- frei von Formaldehyd
- Objekt geeignet
- Stuhlrollen geeignet
- geeignet für Fußbodenheizung
- hohe Weichmacherbeständigkeit
- hohe Alterungsbeständigkeit
- gute Wiederaufnahme (Renovierung)

Geeignete Bodenbeläge:

- Beläge mit synthetischem Doppelrücken (SDR), Vliesrücken
- leichte Nadelvliese
- PVC-/CV-Beläge
- Designbeläge
- selbstliegende Teppichfliesen
- Beläge mit Latex-Schaumrücken
- Kugelgarn®

Geeignete Untergründe:

- PVC-/CV-Beläge
- keramische Fliesen
- Laminat
- Holzböden
- Dämmunterlagen
- grundierte Spachtelmasse, Estrich
- grundierte Spanplatten
- Parkett (geschlossene Oberfläche)
- kurzfloorige Textilbeläge
- Linoleum
- Kork

AlfaWay Extra 260 ist ein hochwertiger, alterungsbeständiger Trockenkleber, der speziell für die vollflächige Verklebung von Bodenbelägen auf den verschiedensten Untergründen entwickelt wurde. Aufgrund seiner hohen Weichmacherbeständigkeit ist **AlfaWay Extra 260** hervorragend für Verklebung von PVC/CV-Belägen geeignet.

Das besonders engmaschige Qualitätsgewebe gewährleistet bei einer späteren Renovierung eine gute Wiederaufnahme ohne Lärm, Staub und Geruch.

AlfaWay Extra 260 eignet sich für die Verklebung auf Fußbodenheizungen und ist Stuhlrollen geeignet (wenn Untergrund und Bodenbelag ebenfalls diese Eignungen besitzen).

Die Beläge müssen gut akklimatisiert sein und dürfen keine zu hohe Eigenspannung besitzen. Es ist darauf zu achten, dass die Beläge keinem Schrumpf-/Dehnungsverhalten unterliegen. Sie sind spannungsfrei zu verlegen. Nahtstellen sind generell mit **AlfaTac 223** zu verstärken. Beim Nahtschnitt ist darauf zu achten, dass **AlfaWay Extra 260** nicht durchtrennt wird (evtl. Schiene unterlegen oder Spezialmesser verwenden).

Der Untergrund muss dauertrocken, sauber, staubfrei, rissfrei, zug-/druckfest und frei von Trennmitteln sein. Gegebenenfalls ist zu grundieren. Es gelten die jeweiligen Landesnormen für Belagsarbeiten (DIN, SIA, OE-Norm etc.)

Bei Untergründen mit starker Haftung (z.B. alte Klebstoffrückstände) ist eine Trennschicht (z.B. geeignete Grundierung) herzustellen, um eine gute Wiederaufnahme zu gewährleisten.

Der Untergrund und der Neubelag sind vom Verarbeiter generell auf ihre Haftfähigkeit zu prüfen. Je nach Belagsart und Untergrund könnte die Haftung zu schwach, bzw. zu stark sein. Vorhandene Nutzböden müssen vollflächig verklebt sein und

eine ausreichende Verbindung zum Untergrund gewährleisten. Die Verlegetemperatur sollte mind. 15°C betragen (Untergrund und Belag).

Sollte der Untergrund bzw. der Neubelag eine höhere Klebkraft fordern, so empfehlen wir unser aggressiv klebendes **AlfaWay Power 261** (siehe Anleitung **AlfaWay Power 261**).

In Ausnahmefällen können Klebstoffrückstände auftreten, bzw. das Wiederentfernen vom Untergrund nicht möglich sein (z.B. manche PVC-Untergründe). **AlfaWay Extra 260** nicht auf Nutzböden verwenden, wenn der Urzustand erhalten bleiben soll.

AlfaWay Extra 260 ist nicht für die Außenanwendung oder für Treppen geeignet.

Aufgrund unterschiedlicher Materialien, Untergründe sowie äußerer Einflüsse sind vom Verarbeiter stets Eigenversuche vor Ort durchzuführen. Vorsicht bei sehr klebfreundlichen Untergründen (z.B. PVC), diese weisen zum Teil eine hohe Haftung auf, so dass die Wiederentfernung in Ausnahmefällen nur schwer möglich ist. Nicht auf alkalischen Untergründen (z.B. Naturstein) verwenden.

Lagerfähigkeit: Im Originalkarton 12 Monate. Vor Frost schützen.

Verpackungseinheiten: AlfaWay Extra 260

Artikel-Nr.	Breite x Länge	Ro/Pack	Ro/Karton
260 2510	1000mm x 25m	1	3

Alfa GmbH 03.2011

BESTELL-HOTLINE:
Tel: 07363-95 44 60

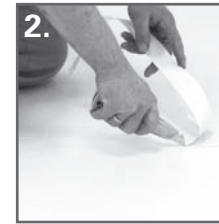
Alfa GmbH

Dr. Rudolf-Schieber-Str. 11-15 • 73463 Westhausen/Germany
Tel: +49 (0)7363-95 44 60 • Fax: +49 (0)7363-95 44 625

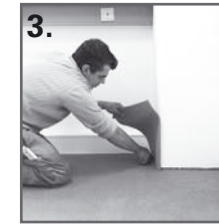
Trockenverklebung in 6 Schritten



Der Untergrund muss trocken sauber sein.
AlfaWay Extra 260 vollflächig und faltenfrei auf den Untergrund aufbringen. Bahnen ca. 5 cm überlappen lassen.



Die Überlappungen der einzelnen Bahnen abschneiden. Damit ist eine vollflächige Verklebung gewährleistet.



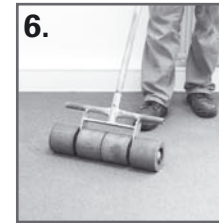
Akklimatisierten Bodenbelag auf dem noch geschützten **AlfaWay Extra 260** auslegen, ausrichten und grob zuschneiden.



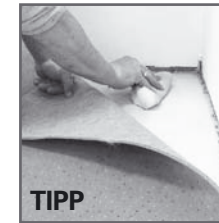
Bodenbelag zur Hälfte zurückschlagen und Silikonpapier von **AlfaWay Extra 260** gleichmäßig abziehen.



Bodenbelag spannungsfrei in die Klebefläche von **AlfaWay Extra 260** einlegen. Andere Belagshälfte zurück schlagen und wie in Schritt 4. verfahren.



Belag kräftig anwalzen!
Raum sofort nutzbar!
AlfaWay Extra 260 benötigt keine Ablüftzeit.
Auch nach Jahren gut wieder aufnehmbar!



TIPP

Die Klebkraft kann durch befeuchten mit Wasser (mit Schwamm oder Sprühflasche) kurzzeitig neutralisiert werden. Dies erleichtert das genaue Einschieben und Zuschneiden des Belags.



Nahtverstärkung

Bei der Nahtverstärkung mit **AlfaTac 223** ist das Klebeband mittig unter der Nahtstelle direkt auf **AlfaWay Extra 260** anzubringen. Bei PVC-Belägen sind die Nahtstellen anschließend zu verschweißen.



Rapportverzug

Ist die erste Bahn bereits verklebt, Silikonpapier im Nahtbereich der zweiten Hälfte abziehen. Zweite Bahn von der Mitte aus, der Naht entlang nach rechts und links einlegen und gut anreiben. Ist die Naht verklebt, restliches Silikonpapier unter Belag entfernen - verkleben.



Teppichfliesen

Beim Verkleben von Teppich-fliesen nur soviel Silikonpapier abziehen, wie im Moment benötigt wird. Schnurschlag direkt auf **AlfaWay Extra 260** ausführen. Teppichfliesen können wieder aufgenommen und erneut verklebt werden (z.B. bei Doppelböden).

Gewährleistung

Wir gewährleisten die Qualität unserer Produkte im Rahmen unserer AGB.

Aufgrund unterschiedlicher Materialien, Untergründe sowie äußerer Einflüsse sind vom Verarbeiter stets Eigenversuche vor Ort durchzuführen.

Die Gewährleistung ist ausgeschlossen, wenn ...
... eine der Anleitung abweichende Verarbeitung oder Nutzung vorliegt. ... chemische oder mechanische Einflüsse auf das Produkt einwirken. ... bei den verklebten Materialien eine Lagertrennung auftritt. ... nicht nach den allgemeinen Regeln des Fachs gearbeitet wird.

Diese Angaben beruhen auf dem derzeitigen Stand unserer Erfahrungen. Mit dem Erscheinen dieser Produktinformation verlieren alle vorausgegangenen Produktinformationen ihre Gültigkeit. Änderungen und Ergänzungen durch neue Erkenntnisse und Entwicklungen können jederzeit ohne Vorankündigung erfolgen.