

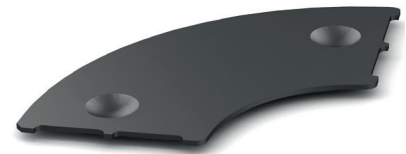


Qualität für's Handwerk

## Technisches Datenblatt

# 3481 Alfa TL Ausgleichsplatten

**Stapelbare 1 mm Ausgleichsplatten  
für 3480 Alfa TL Plattenlager**



### Technische Daten:

Eigenschaften	Wert
Material:	LDPE
Farbe:	Schwarz
Eigenschaften:	UV-stabil, witterungsbeständig, säure-, laugen- und salzbeständig, recycelbar und hohe Stoß-, Schlag- und Bruchfestigkeit
Höhe:	1 mm (stapelbar 1 – 10 mm)
Temperaturbeständigkeit:	-40 °C bis +100 °C
Maximale Traglast:	Pro Plattenlager 5.000 kg / 49,05 kN

Um eine Gewährleistung zu erreichen, arbeiten Sie bitte generell nach der Verarbeitungsanleitung.

1 / 1