

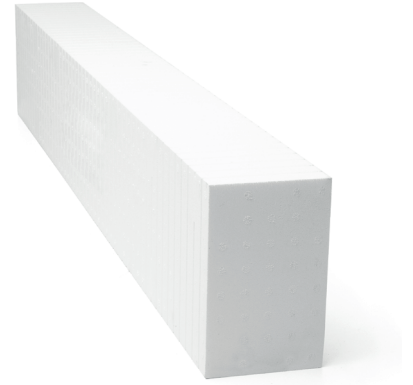


Qualität für's Handwerk

## Technisches Datenblatt

# 399 Alfa EPS-Montagequader

Formgeschäumter, rechteckiger Quader aus EPS  
mit hohem Raumgewicht



### Technische Daten:

Eigenschaften	Wert
Abmessungen:	120x160x1.000 mm
Material:	EPS-Hartschaum (formgeschäumt) Raumgewicht ca. 150 kg/m <sup>3</sup>
Eigenschaften:	Weiß, glatt, Rasterfräsung umlaufend im Abstand von 20 mm als Markierungshilfe für Zuschnitte
Brandverhalten:	B2 (DIN 4102)
Zul. Zugkraft Element auf Untergrundverklebung:	1,8 kN
Zul. Querkraft Element im Einbauzustand:	110 kg
Zul. Zugkraft Schraube 8 mm, Setztiefe 60 mm:	154 kg
Wärmeleitzahl :	0,045 W/mK
Zul. Belastung:	Bis 20 kg pro Quader
Mindestrandabstand Verschraubung:	30 mm
Hinweise:	Nicht unter +5 °C verarbeiten. Längere Sonneneinwirkung vor und nach der Verarbeitung vermeiden.

Um eine Gewährleistung zu erreichen, arbeiten Sie bitte generell nach der Verarbeitungsanleitung.

1 / 1